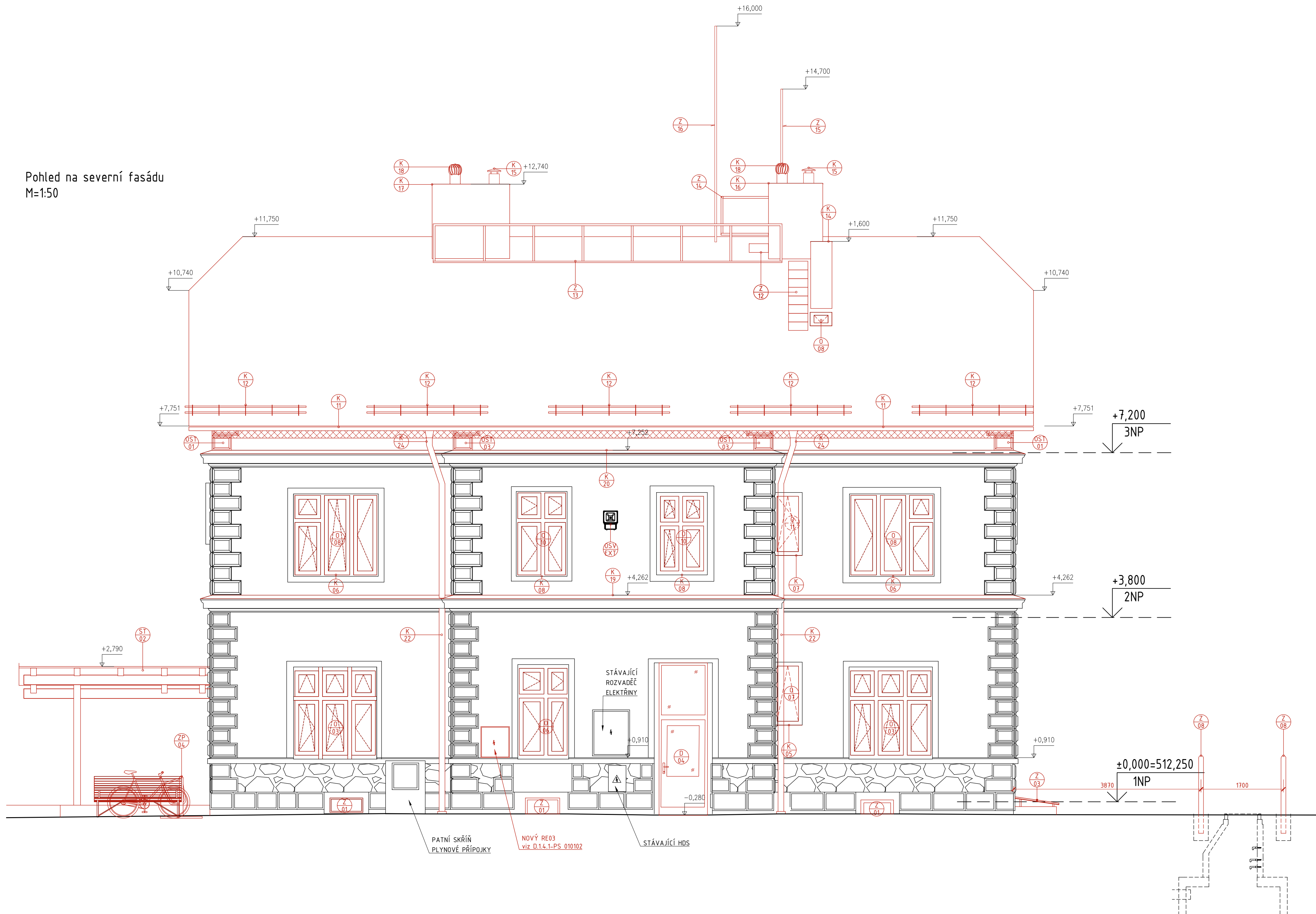





Pohled na severní fasádu
M=1:50



- $\frac{D}{xx}$ viz Tabulka dveří
- $\frac{K}{xx}$ viz Tabulka klempířských prvků
- $\frac{KAM}{xx}$ viz Tabulka kamenických prvků
- $\frac{O}{xx}$ viz Tabulka oken
- $\frac{OS}{xx}$ viz Tabulka ostatních prvků
- $\frac{OSV}{EXT}$ viz Exteriérové osvětlení – viz D1.4.1 – PS 01 01 02
- $\frac{ST}{xx}$ viz skladba střešního pláště
- $\frac{Z}{xx}$ viz Tabulka záměčnických prvků
- $\frac{ZP}{xx}$ viz Tabulka zařízení prvků

Výkres nezvětšujte a nepřeměřujte. Nesrovnalosti konzultujte s projektantem.

OZN.	POPIS REVIZE	AUTOR	DATUM

± 0,000 = 512,250 m n. m.		Souřadný systém: S-JTSK Výškový systém: Bpv	
NÁZEV AKCE:		ADRESA STAVBY:	
PACOV - OPRAVA (OBÁLKA BUDOVY, ČÁSTEČNÁ DEMOLICE)		Nádraží 366, 395 01 Pacov	
		SO: SO 01 01 02	
INVESTOR:		Č. ZAKÁZKY:	PARÉ:
 Správa železnic, státní organizace Diážděná 1003/7, 110 00 Praha 1 IČ: 70994234		2020-005	
		DATUM:	
		10/2020	
GENERÁLNÍ PROJEKTANT:		HLAVNÍ PROJEKTANT:	
 DigiTry Art Technologies s.r.o. Davidkova 675/76, 182 00 Praha 8 IČ: 01930249		Ing. Jiří Krejčí	
PROJEKTANT ČÁSTI:		ZODPOVĚDNÝ PROJEKTANT ČÁSTI:	
 DigiTry Art Technologies s.r.o. Davidkova 675/76, 182 00 Praha 8 IČ: 01930249		Ing. Martin Hulan (ČKAIT - 0013781)	
		VYPRACOVAL: Ing. Jiří Krejčí	
STUPEŇ:		ČÁST:	
DOKUMENTACE PRO PROVÁDĚNÍ STAVBY		ARCHITEKTONICKO-STAVEBNÍ	
NÁZEV PŘÍLOHY:		INDEX ČÁSTI:	REVIZE:
Pohled na severní fasádu - nový stav		D.1.1	
		FORMÁT:	MĚŘÍTKO:
		780x340 mm	1:50
		NS.08	